

Régulateur d'avance Hydraulique Série 35 RLU.....NO



APPLICATIONS:

Toute application nécessitant un contrôle des mouvements, accélération ou des arrêts.

COMMANDE PNEUMATIQUE:

Ce régulateur est accouplé à un vérin pneumatique standard

Le réglage de la vitesse se fait par la petite molette qui se trouve sur le régulateur.

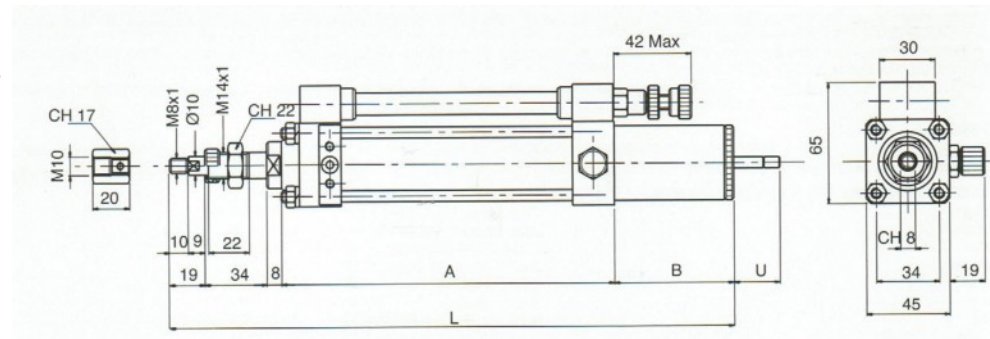
GÉNÉRALITÉS:

Ce modèle régule en sortie de tige

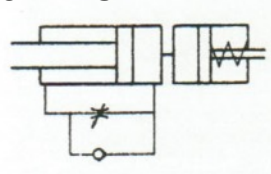
Vitesse Min et Max :

Sans soupape 70-10000mm/min

Avec Soupape 0-6000 mm/min



SYMBOLE



Modèle	Course en mm	Dimensions			
		A	B	L	U
35.RLU.050.NO	50	130	65	256	28
35.RLU.100.NO	100	180		306	
35.RLU.150.NO	150	230	80	371	43
35.RLU.200.NO	200	280		421	



Exemple de commande

Sous réserves de modifications techniques

35	RL	U	100	VS
----	----	---	-----	----

Modèle

E: En poussée
U: En traction

RL=RÉSERVOIR EN LIGNE

Course en mm

NO= NORMALE
SP= SPÉCIALE
VA= SOUPAPE ACCÉLÉRATION
VS= SOUPAPE DE FREINAGE
AS= SOUPAPE ACC+FREIN