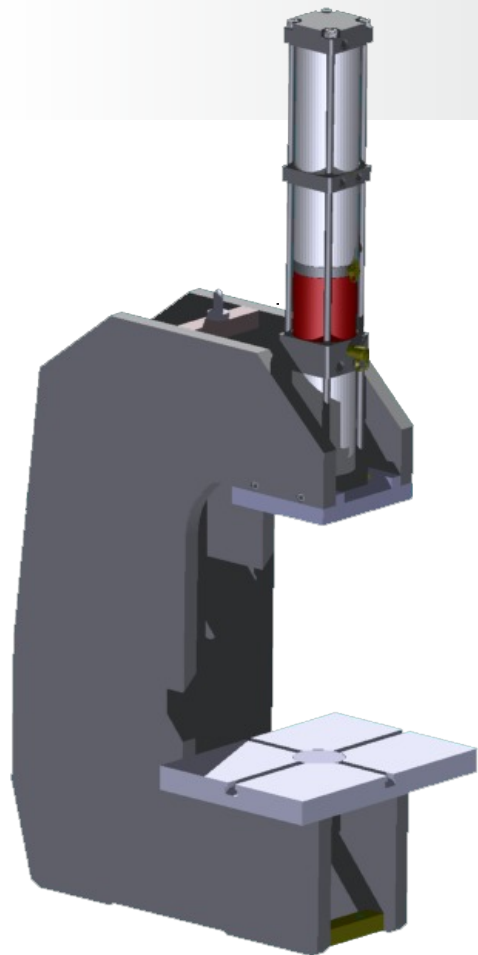


BÂTI DE PRESSE EN C POUR UNITÉ DE PUISSANCE OLEO-PNEUMATIQUE TYPE PRESS.C



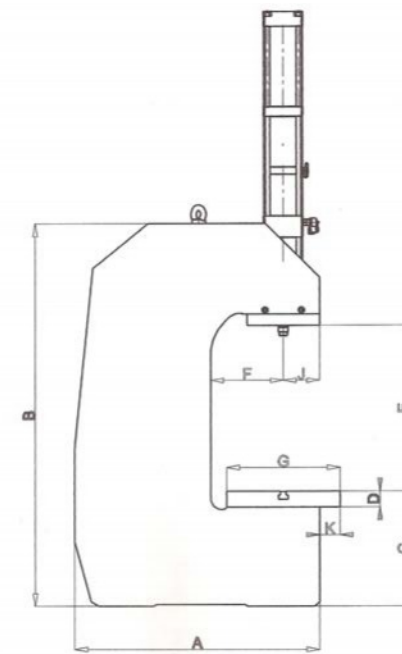
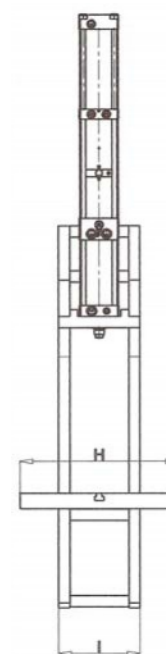
Description:

Les bâti de presse en C permettent d'avoir la meilleure fonctionnalité pour l'utilisation des unités de puissance. Ces bûts permettent de faire fonctionner le vérin en alliant la vitesse d'une presse pneumatique et la puissance d'une presse hydraulique.

La table du bâti comprend des rainures en T.

Le passage entre les 2 flancs permet le passage de bras de chargement et de manipulateur.

Tous les modèles peuvent être fournis avec l'anti-rotation de tige et son système d'asservissement.



Modèle	Force en kN	A	B	C	D	E	F	G	H	I	J	K
Press C20	20	400	630	170	30	280	120	200	300	150	80	20
Press C40	40	540	850	220	35	369	160	250	350	180	80	45

Sous réserves de modifications techniques