

Régulateur d'avance Hydraulique Série RLE 25



APPLICATIONS:

Toute application nécessitant un contrôle des mouvements, accélération ou des arrêts.

PRINCIPE:

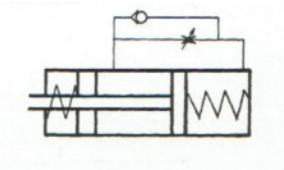
Lorsque la tige du régulateur est heurtée par une masse en mouvement, le piston se met en mouvement et forme une soupape unidirectionnelle.

Caractéristiques techniques

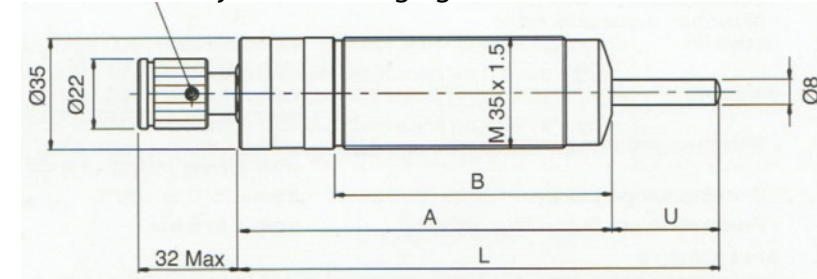
Charge Maxi contrôlable : 250 Kg (inertie des masses en mouvement compris)

Vitesse Min et Max: 10-3000mm/min

SYMBOLE:

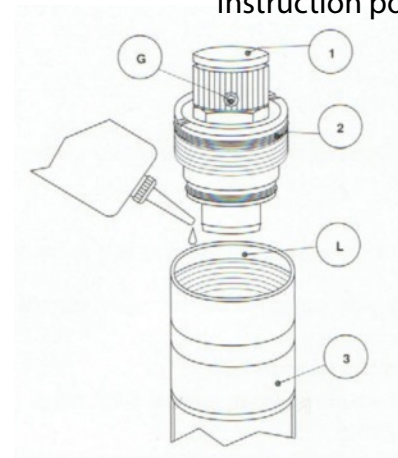


Goujon d'arrêt/réglage



Modèle	Course en mm	Dimensions			
		A	B	L	U
RLE 25.25 A	25	118	88	153	35
RLE 25.50 B	50	164	124	224	60
RLE 25.75 B	75	200	150	293	93

Instruction pour le remplissage du niveau d'huile



INSTRUCTIONS POUR LE REMPLISSAGE OU LE RETABLISSEMENT DU NIVEAU D'HUILE

1° - Dévisser la vis sans tête G et dévisser au maximum dans le sens contre-horaire le volant de régulation rep. 1.

2° - Dévisser dans le sens contre-horaire le bouchon rep. 2 à l'aide d'une clef ou autre outil et l'enlever.

3° - Remplir d'huile la chambre rep. 3 jusqu'à la limite du filetage indiquée par la lettre "L".

Il est recommandé d'utiliser uniquement de l'huile siliconée du type DOW CORNING 200 FLUID cst. 250.

4° - Revisser le bouchon rep. 2 en le tournant dans le sens horaire. L'huile en surplus sortira pendant le vissage.

-Le frein est maintenant rechargé, y compris le réservoir de réserve.

-Remettre en place le volant rep. 1 qui détermine la vitesse et bloquer légèrement la vis sans tête "G".