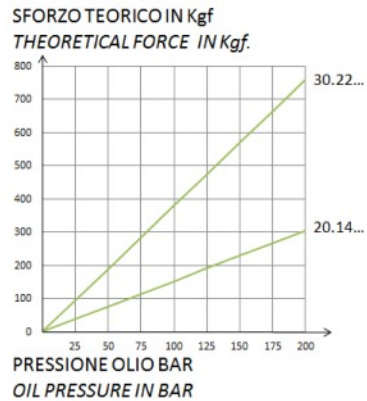


# VERIN A CORPS FILETE (Rappel ressort)



## COURBE

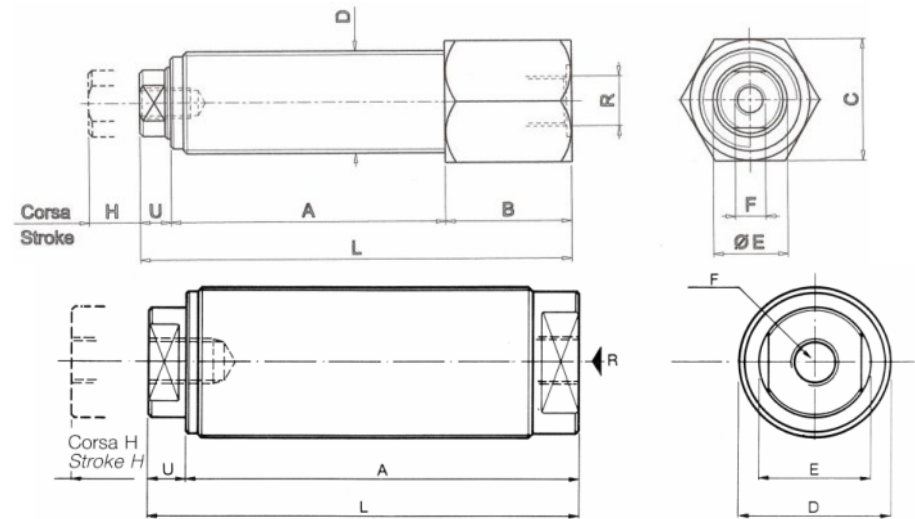


## Description:

Caractérisés par un encombrement réduit et une force de poussée importante. Ces vérins sont conçus pour les opérations de bridages de pièces de petites et moyennes dimensions. Ils fonctionnent généralement avec un multiplicateur de pression

**Ne jamais utiliser ces vérins en fin de course**

## SYMBOLE



| Modèle     | Effort à 200 bars en Kn | Course en mm | Cylindrée d'huile en cm <sup>3</sup> | Surface en cm <sup>2</sup> | Dimensions |    |    |         |    |       |    |     |   |      |
|------------|-------------------------|--------------|--------------------------------------|----------------------------|------------|----|----|---------|----|-------|----|-----|---|------|
|            |                         |              |                                      |                            | A          | B  | C  | D       | E  | F     | H  | L   | U | R    |
| 20.14.05/B | 3.07                    | 5            | 0.76                                 | 1.53                       | 33         | 25 | 24 | M20x1.5 | 14 | M6x10 | 5  | 64  | 6 | G1/8 |
| 20.14.15/B |                         | 15           | 2.30                                 |                            | 54         | 25 |    |         |    |       | 15 | 85  |   |      |
| 20.14.25/B |                         | 25           | 3.80                                 |                            | 83         | 33 |    |         |    |       | 25 | 122 |   |      |
| 30.22.05A  | 7.60                    | 5            | 1.80                                 | 3.8                        | 57         | -  | -  | M30x1.5 | 22 | M8x10 | 5  | 64  | 7 | G1/8 |
| 30.22.15A  |                         | 15           | 5.70                                 |                            | 77         | -  |    |         |    |       | 15 | 84  |   |      |
| 30.22.25A  |                         | 25           | 9.50                                 |                            | 110        | -  |    |         |    |       | 25 | 117 |   |      |

Sous réserves de modifications techniques