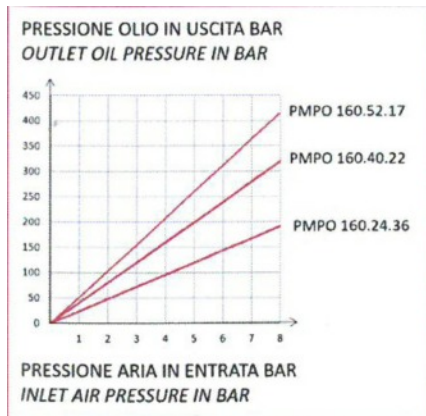


POMPE HYDRAULIQUE AIR/HUILE PMPO

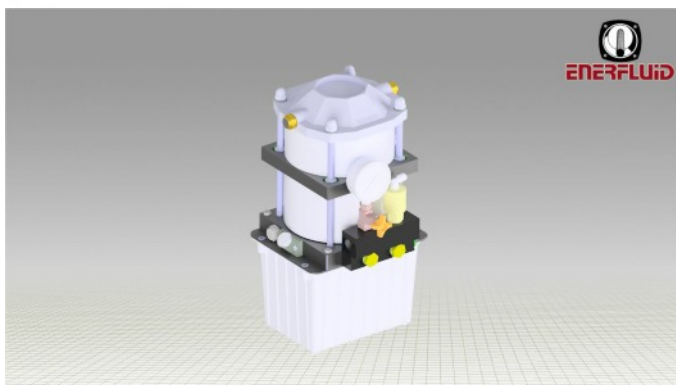
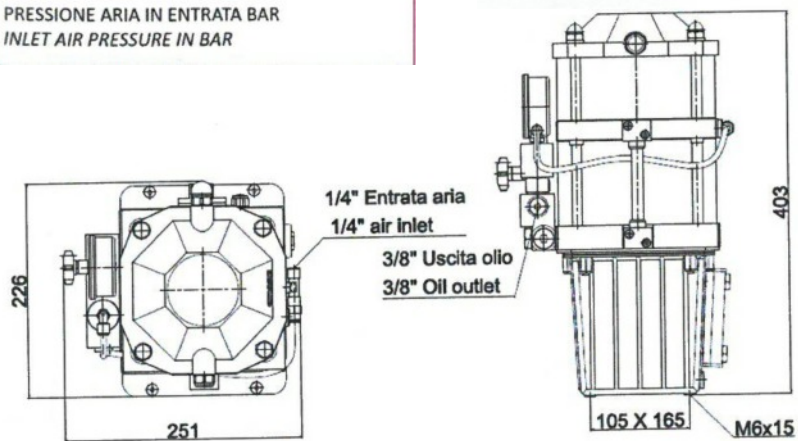
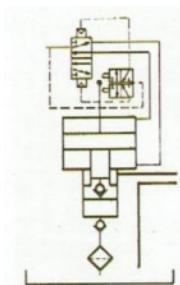


VERSION AVEC BLOC DE DESCHARGE (S)

COURBE



Symbole



APPLICATIONS:

Ces pompes servent à l'alimentation de circuits haute pression. Elles sont utilisées pour la commande de vérins double effet, à courses brève, de modules ou d'outillage à vérins multiples à simple effet ou de petites presses à plier, marquer, perforer, laminier, découper, poinçonner

COMMANDE PNEUMATIQUE:

A Orifice (G1/4) pour alimentation pneumatique

Il est recommandé d'utiliser un groupe de conditionnement en amont

GENERALITES:

Réservoir de 3 litres

Débit Maxi: 2-3 l/min

Pression standard: 3 à 8 bars

Equippé d'un bloc de descharge avec pilotage pneumatique

A: Alimentation en air

R: Decharge d'huile

U: Sortie d'huile

Modèle	Rapport de multiplication	Cylindrée d'huile en cm ³	Débit en l/min	Pression Hydraulique	
				8 bars	6 bars
PMPO 160.24.36	1/24	24	3.25	192	144
PMPO 160.40.22	1/40	15	2	320	240
PMPO 160.52.17	1/52	11	1,5	416	312