

Régulateur d'avance Hydraulique Série 40 RPU.....



APPLICATIONS:

Toute application nécessitant un contrôle des mouvements, accélération ou des arrêts.

COMMANDE PNEUMATIQUE:

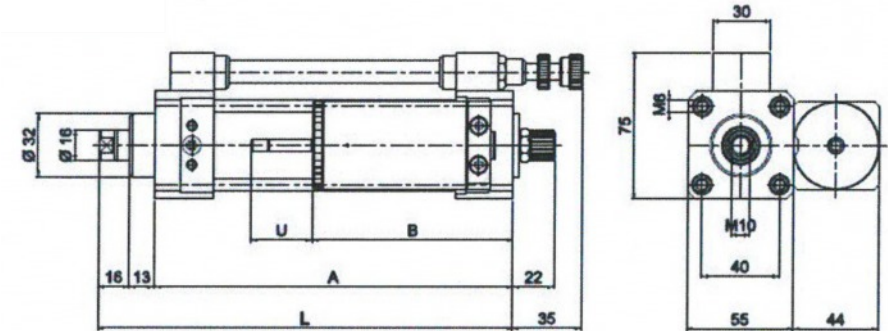
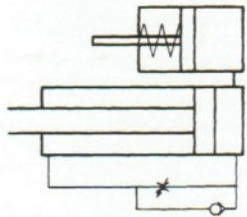
Ce régulateur est accouplé à un vérin pneumatique standard

Le réglage de la vitesse se fait par la petite molette qui se trouve sur le régulateur.

GÉNÉRALITÉS:

Ce modèle régule en sortie de tige

SYMBOLE



Modèle	Course en mm	Dimensions			
		A	B	L	U
40.RPU.050.NO	50	136	105	165	32
40.RPU.100.NO	100	186		215	
40.RPU.150.NO	150	236	125	265	47
40.RPU.200.NO	200	286		315	
40.RPU.250.NO	250	336	150	365	67
40.RPU.300.NO	300	386		415	
40.RPU.350.NO	350	436	170	465	86
40.RPU.400.NO	400	486		515	

Exemple de commande

40	RP	U	100	VS
----	----	---	-----	----

