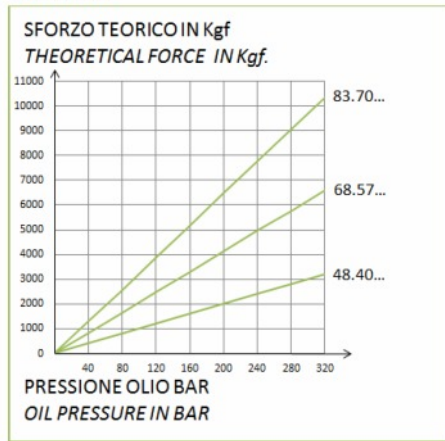


VERIN A TIGE CREUSE (Corps fileté)



COURBE

DIAGRAMMA
DIAGRAM



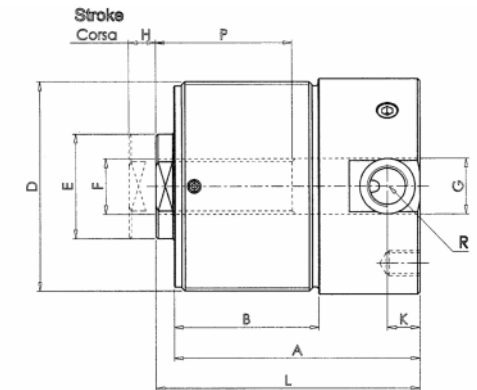
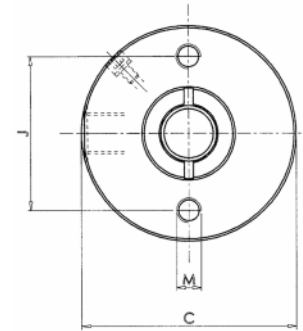
Description:

Vérin de bridage en poussée ou en traction avec tige creuse taraudée.

Application:

Ces vérins sont utilisés pour le bridage et les fonctions de poussée ou de traction. Ils sont actionnés avec un multiplicateur de pression ou une centrale pneumo-hydraulique.

SYMBOLE



Modèle	Effort à 320 bars en Kn	Course en mm	Cylindrée d'huile en cm ³	Surface en cm ²	Dimensions												
					A	B	C	D	E	F	G	J	K	L	M	P	R
48.40.06	32.06	6	6.01	10.02	50	30	50	M48x1.5	24	M12	12	35	8	56	M6x9	22	G1/8
48.40.12		12	12.02		60	40								66			
68.57.06	65.92	6	12.36	20.6	52	30	70	M68x1.5	35	M18	18	50	8.5	58	M8x10	22	G1/8
68.57.12		12	24.72		80	45							10.5	86			
83.70.06	103.39	6	19.38	32.31	62	35	85	M83x2	40	M20	20	50	10.5	68	M8x10	27	G1/4
83.70.12		12	38.76		80	45							10.5	86		40	

Sous réserves de modifications techniques