

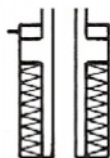
Vérin de Bridage par ressort Relachement Hydraulique



COURBE



SYMBOLE



Description:

Vérins à tige creuse partiellement taraudée

Filetage extérieur pour le pré-chargement d'une série de ressort élastiques incorporés dans le vérin qui confèrent une force de bridage élevée.

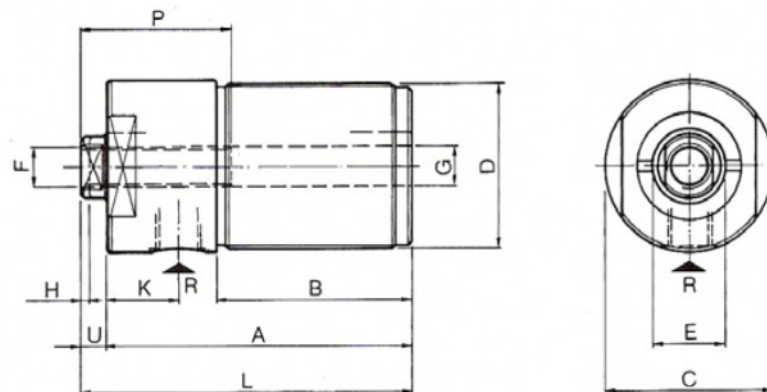
Le déblocage n'est possible qu'en mettant le vérin sous pression hydraulique.

Application:

Ces vérin sont spécialement indiqués lorsqu'on doit bloquer en permanence des guidages, des contre-pointes ou des têtes de machines outils.

Ils sont également utilisés pour bloquer des moules et des matrices ou des pièces sur des palettes.

La tige creuse taraudée permet le passage dans l'axe des vérins de tirants pour un réglage facile. Possibilité de montage dans toutes les positions.



Modèle	Effort à 200 bars en kN	Course en mm	Volume d'huile en cm ³	Surface du piston cm ²	Entrée huile R	Dimensions										
						A	B	C	D	E	F	G	K	L	P	U
48 CK 11	11	2.7	2.3	8.2	G1/8	88	55	50	M48X1.5	18	M10x1.5	10.1	21.5	96	40	8
68 CK 25	25	3.7	5.3	14.2		120	85	60	M60x2	22	M16x2	16.1	25	131	40	11